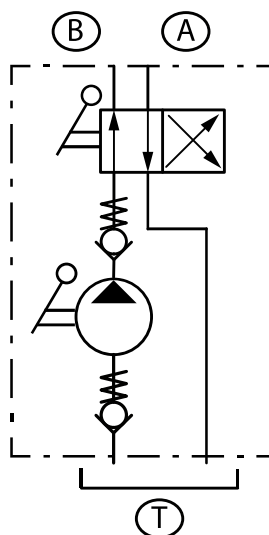


## POMPES À MAIN DOUBLE EFFET SERIE: FULCRO 12 - 25 - 45

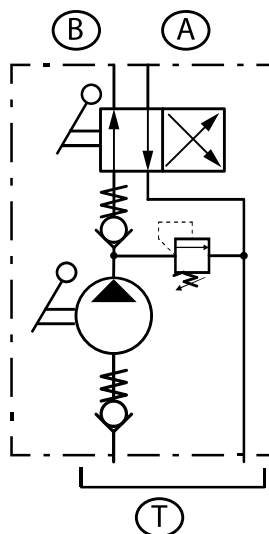
Pompes manuelles à actionnement à double effet pour installations à double effet pouvant être montées directement sur réservoir, avec inverseur de flux incorporé. Elles sont disponibles en trois cylindrées différentes afin de permettre les applications les plus variées et de limiter l'effort sur le levier en toute situation. Elles ont un corps en fonte sphéroïdale traité anticorrosion RAL 9004 et une tige nickelée.



### SCHEMA HYDRAULIQUE



### OPTION : LIMITEUR DE PRESSION INTEGRE



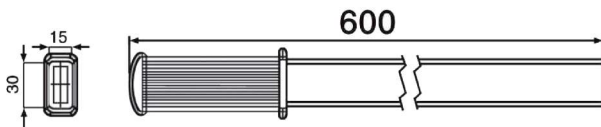
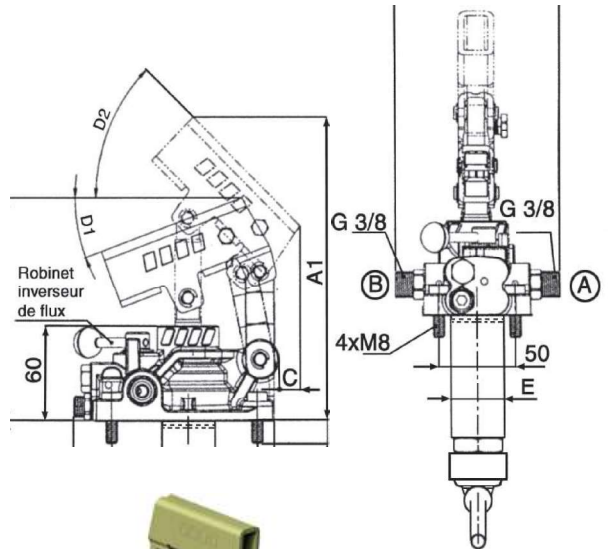
En stock : Pompe à main 25 Cm<sup>3</sup>  
réservoir 3 et 5 litres.

Pour toute autre configuration  
nous consulter.

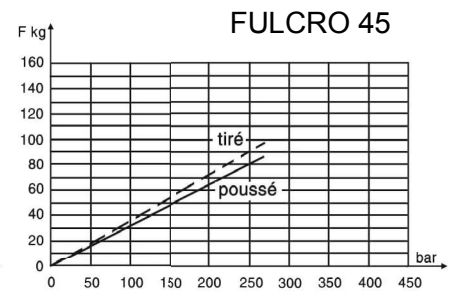
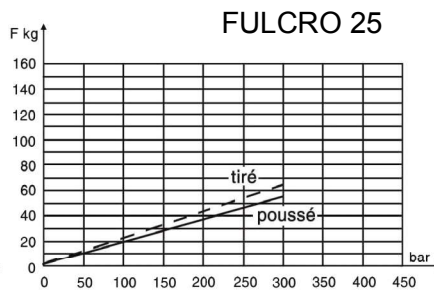
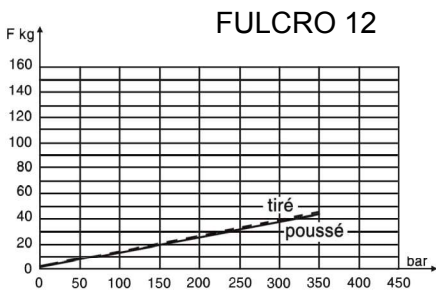
# POMPES À MAIN DOUBLE EFFET SERIE: FULCRO 12 - 25 - 45

MODELE	PRESSION NOMINALE bar	PRESSION MAXI bar	TARAGE STD bar	CYLINDREE			POIDS kg
				COMPLETE cm <sup>3</sup>	TRACTION cm <sup>3</sup>	POUSSEE cm <sup>3</sup>	
FULCRO DE 12	300	350	160	12	6.1	5.9	2.8
FULCRO DE 12 +VS							3
FULCRO DE 25	250	300	160	25	13.4	11.6	3.1
FULCRO DE 25 + VS							3.3
FULCRO DE 45	220	270	160	45	23.7	21.3	3.4
FULCRO DE 45 + VS							3.6

MODELE	DIMENSIONS mm						
	A	A1	B	C	D1	D2	E
FULCRO DE 12	143	187	120	2.8	19	45	35
FULCRO DE 12 +VS							
FULCRO DE 25	142	193	127	3.7	20	45	35
FULCRO DE 25 + VS							
FULCRO DE 45	141	193	138	3.7	20	45	42
FULCRO DE 45 + VS							



## FORCE EN BOUT DE LEVIER ( Avec levier standard )



**EUROMAT®**

HENRION-HYDRAULIQUE S.A.S.  
Route de Corbie 80450 CAMON (AMIENS) FRANCE  
Tel : +33 (0)3 22 70 20 40 - Fax : +33 (0)3 22 70 20 49  
www.euromat.tm.fr / email : euromat@euromat.tm.fr