

## POMPES À MAIN SIMPLE EFFET SERIE: FULCRO 12 - 25 - 45

Pompes manuelles à actionnement à double effet pour installations à simple effet pouvant être montées directement sur réservoir, avec robinet de refoulement à garniture mécanique conique incorporée.

Elles sont disponibles en trois cylindrées différentes afin de permettre les applications les plus variées et de limiter l'effort sur le levier en toute situation.

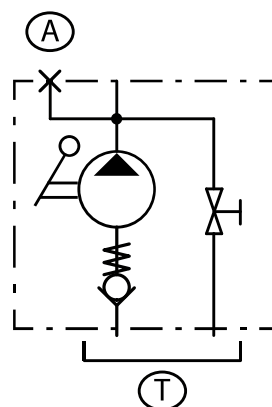
Elles ont un corps en fonte sphéroïdale traité anticorrosion RAL 9004 et une tige nickelée.



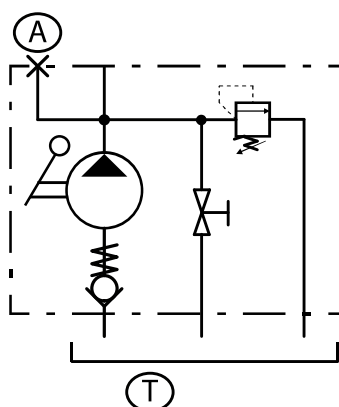
En stock : Pompe à main 25 Cm<sup>3</sup>  
réservoir 3 et 5 litres.

Pour toute autre configuration  
nous consulter.

### SCHEMA HYDRAULIQUE



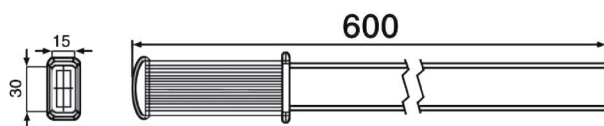
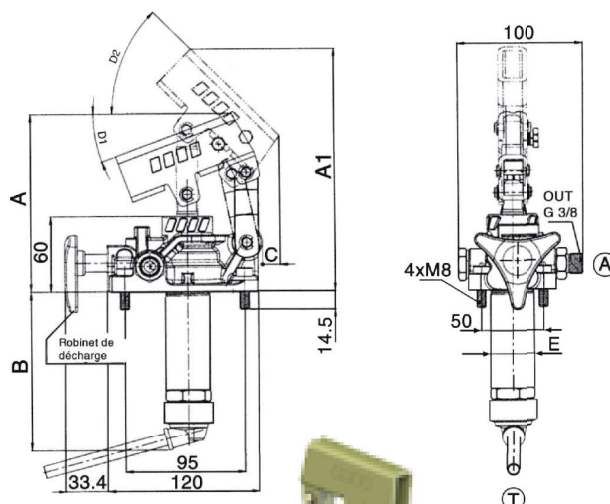
### OPTION: LIMITEUR DE PRESSION INTEGRE



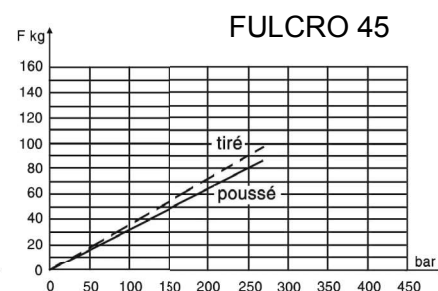
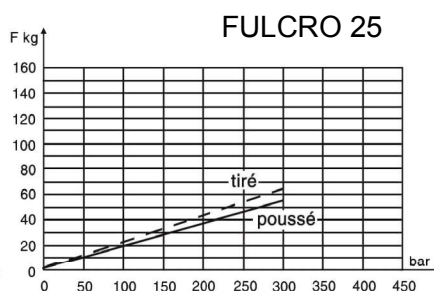
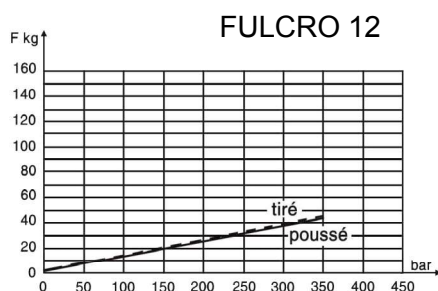
# POMPES À MAIN SIMPLE EFFET SERIE: FULCRO 12 - 25 - 45

MODELE	PRESSION NOMINALE bar	PRESSION MAXI bar	TARRAGE STD bar	CYLINDREE			POIDS kg
				COMPLETE cm <sup>3</sup>	TRACTION cm <sup>3</sup>	POUSSEE cm <sup>3</sup>	
FULCRO 12	300	350	160	12	6.1	5.9	2.7
FULCRO SE 12 + VS							2.9
FULCRO 25	250	300	160	25	13.4	11.6	3
FULCRO SE 25 + VS							3.2
FULCRO 45	220	270	160	45	23.7	21.3	3.3
FULCRO SE 45 + VS							3.5

MODELE	DIMENSIONS mm						
	A	A1	B	C	D1	D2	E
FULCRO 12	143	187	120	2.8	19	45	35
FULCRO SE 12 + VS							
FULCRO 25	142	193	127	3.7	20	45	35
FULCRO SE 25 + VS							
FULCRO 45	141	193	138	3.7	20	45	42
FULCRO SE 45 + VS							



## FORCE EN BOUT DE LEVIER ( Avec levier standard )



**EUROMAT®**

HENRION-HYDRAULIQUE S.A.S.  
Route de Corbie 80450 CAMON (AMIENS) FRANCE  
Tel : +33 (0)3 22 70 20 40 - Fax : +33 (0)3 22 70 20 49  
www.euromat.tm.fr / email : euromat@euromat.tm.fr